

Transfer-Ring-Control

Système de transfert de bague osseuse pour un ajustement précis

Transfer-Ring-Control I et II permettent une cicatrisation optimale de la greffe osseuse grâce la qualité de la surface de contact avec le site receveur. Grâce à des instruments parfaitement jumelés, il est possible d'ajuster parfaitement le greffon et le site receveur, pour une surface de contact optimale entre l'os et le greffon et donc le traitement du défaut osseux. Transfer-Ring-Control I offre une grande variété de tailles d'instruments et donc une grande flexibilité pour l'extraction de bagues osseuses. Une fraise en carbure de tungstène est disponible pour lisser les rebords de l'os ou du greffon. Transfer-Ring-Control II a été créé pour la technique de la bague osseuse du Dr Giesenhagen, pour l'augmentation et la greffe implantaire simultanée, dans des cas de mâchoire résorbée. En raison de l'ajustement optimal entre le site receveur, la bague osseuse et l'implant, il est donc possible, en une seule étape, d'obtenir une grande stabilité primaire ainsi qu'un temps de cicatrisation sensiblement écourté.

BBR00
Transfer-Ring-Control II



CTR10
Transfer-Ring-Control I



Lien vers la vidéo

Résumé

- Un ajustement parfait entre le greffon et le site receveur
- Jusqu'à 5 diamètres disponibles

Meisinger France

☎ 04 26 78 74 83

✉ commande@meisinger.fr

Meisinger
since
1888

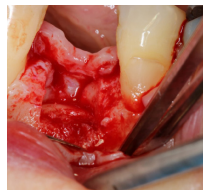
Transfer-Ring-Control

Transfer-Ring-Control I

	Pointeur	foret initial Trips					Frise bête en carbure de tungstène
Ref.	186RF	DV229	DV229	DV229	DV229	DV229	HM141A
Tige ¹	204	204	204	204	204	204	205
Taille ²	018	040	050	060	070	080	035
Longueur mm	12.0	2.0	2.0	2.0	2.0	2.0	-
□	-	4.0	5.0	6.0	7.0	8.0	-
□	1.8	4.7	5.7	6.7	7.7	8.7	3.5

¹ 204=RA, 205=RA L ² Diamètre le plus large de la partie travaillante en dixième de mm

□ Diamètre interne □ Diamètre externe



	Trips					frases aléatoires				
Ref.	229L	229L	229L	229L	229L	DD207	DD207	DD207	DD207	DD207
Tige ¹	205	205	205	205	205	204	204	204	204	204
Taille ²	040	050	060	070	080	040	050	060	070	080
Longueur mm	14.0	14.0	14.0	14.0	14.0	3.2	3.2	3.2	3.2	3.2
□	4.0	5.0	6.0	7.0	8.0	-	-	-	-	-
□	5.0	6.0	7.0	8.0	9.0	4.0	5.0	6.0	7.0	8.0

¹ 204=RA, 205=RA L ² Diamètre le plus large de la partie travaillante en dixième de mm

□ Diamètre interne □ Diamètre externe

Transfer-Ring-Control II

	foret palpe	Frise bête en carbure de tungstène	Six avec retraits dans les Trips	Trips guidés	frases aléatoires		
Ref.	E1001	HM141A	231DC*	229FS	229FS	DD207	DD207
Tige ¹	206	206	204	205	205	204	204
Taille ²	020	031	100	060	070	060	070
Longueur mm	18.0	-	0.3	12.0	12.0	3.2	3.2
□	-	-	-	5.0	6.0	-	-
□	2.0	3.1	10.0	6.0	7.0	6.0	7.0

¹ 204=RA, 205=RA L, 206=RA XL ² Diamètre le plus large de la partie travaillante en dixième de mm

□ Diamètre interne □ Diamètre externe

* Avec la réutilisation des produits jetables, un risque d'infection ne peut être exclu et une sûreté fonctionnelle sans risque ne peut être garantie.

En option



Ref.	BR001
Longueur mm	166

Meisinger since 1888

Meisinger France

92 cours Lafayette (Mamaworks), CS 53515 69489 Lyon Cedex 3

Tél.: 04 26 78 74 83

commande@meisinger.fr • www.meisinger.fr

Hager & Meisinger GmbH

Hansemannstr. 10 • 41468 Neuss • Allemagne

Phone: +49 2131 2012-0 • Fax: +49 2131 2012-222

info@meisinger.de • www.meisinger.de

Veuillez vous conformer aux instructions générales d'utilisation des produits médicaux Meisinger ainsi qu'aux instructions de préparation (nettoyage, désinfection et stérilisation) des dispositifs médicaux Hager & Meisinger GmbH.